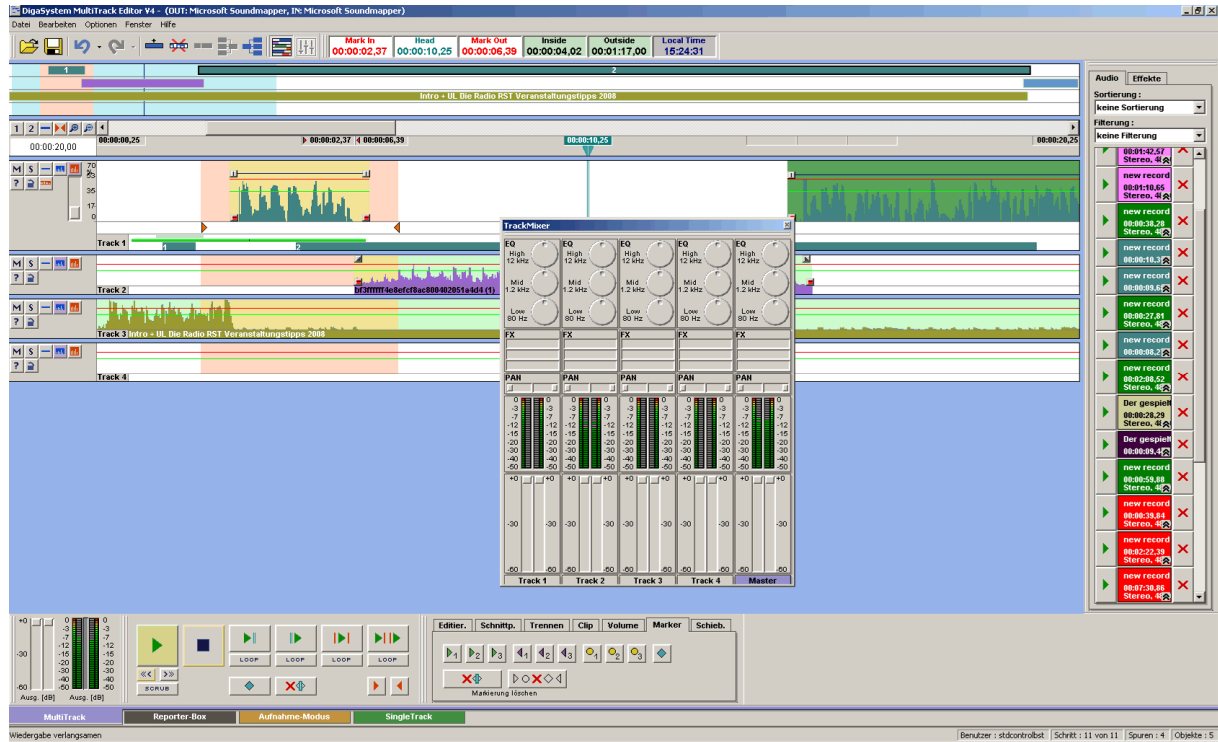


DABiS800 Studio Controller

The screenshot displays the DABiS800 Studio Controller interface. The main window shows a playlist with columns for 'C / T / S', 'Zeit', 'Dauer', 'Titel/Thema', 'Interpret/Art', 'Introzeiten', and 'Outro'. The playlist includes items like 'Umschalt it NRW', 'STEUERUNG / A O MAT', 'Stundenbinn', 'Weltnachrichten', 'Start RST nN', 'UL Verkehr (ohne Intro!)', 'Outro z. UL Verkehr kurz NEU', 'opener', 'ALMOST LOVER', 'Thema des Tages', 'UL leicht', 'CELEBRATE YOUTH', 'THIS KISS', 'UL Sommer 6 - leicht', 'Beitrag ohne Internetaufnahme', 'Beitrag / Moderation', 'Werbung 15:20 Uhr', and 'Werbeposunder 01.2002'. On the right, there is a tree view of 'A T Länge Titel/Thema' and 'Interpret/Art' with items like 'Lichtblicke KURZ', 'Lichtblicke Lang', 'Show Opener HW Lichtblicke-Tag Show-O', etc. At the bottom, there are three panels: 'A' with 'DON'T GET ME WRONG' and 'PRETENDERS', 'B' with 'UL Verkehr (ohne Intro!)', and 'J' with 'Show-Opener RST am Nachmittag - kurz'. A timeline at the bottom shows '02:12' and '03:40'.

Dies ist das tägliche „Arbeitsgerät“ der RADIO RST-Moderatoren. Die Software DABiS800 für die Sendesteuerung stammt von der Firma SohARD AG. Jede Sendestunde wird für den Studiocontroller am Tag zuvor aus einem feststehenden Raster generiert. Die Musiktitel werden von der Musikredaktion eingeplant, die Werbespots vom Disponenten der MMS (Münsterländische Medien Service). Die Moderatoren starten die einzelnen Elemente per Mausklick und regeln die Aussteuerung vom Mischpult aus.

D.A.V.I.D Easytrack/Multitrack



Das Schnittprogramm EasyTrack bzw. MultiTrack der Firma D.A.V.I.D. GmbH ist das Handwerkszeug der RADIO RST-Reporter. Mit dieser Software bearbeiten sie das Rohmaterial, das sie vorher zum Beispiel bei einem Interview aufgenommen haben. In drei Studios wird dann geschnitten, zusammen gefügt und gemixt, was später vorproduziert on air geht - zum Beispiel O-Töne für die Nachrichten.

DABiS800 Plannig Base

The screenshot displays the 'DABiS800 - Planning Base' application. The main window, titled 'RADIO RST Event Base Musik', contains a table of music tracks. The columns include: T (Title), A (Artist), Typ (Type), Interpret/Art (Interpret/Artist), Autor (Author), Länge (Length), Gesamtlänge (Total Length), TrimOut, Introzetten (Intro), Bearb. datum (Edit Date), Erst. datum (Original Date), L (Länge), Löschtatum (Delete Date), Archiv Nr (Archive No), and Bearbeiter (Editor). The track list includes songs like 'CALL ON ME' by ERIC PRIVYZ, 'WIN OR LOSE' by ZERO ASSOLUTO, and 'FALLING STARS' by SUNSET STRIPPERS.

Overlaid on the right is a 'Player' window with playback controls (play, stop, previous, next) and a progress bar. It shows the current track as 'SO SOLL ES BLEIBEN' by ICH & ICH, with a length of 00:09:42.8 and a frequency of 104.0 MHz.

At the bottom, a window titled 'RADIO RST Lokale Programm' shows a detailed broadcast schedule for '23.06.2008 - So'. The columns are: T (Time), A (Type), S (Status), Zeit (Time), Länge (Length), Typ (Type), Titel/Thema (Title/Theme), Interpret/Art (Interpret/Artist), Introzetten (Intro), Outro (Outro), R (Radio), G (Genre), K (Category), P (Priority), Datum (Date), Archiv Nr (Archive No), Ist-Datum (Actual Date), Ist-Zeit (Actual Time), Ist-Dauer (Actual Duration), and SED (Service ID). The schedule includes segments like '06 Uhr Halo Woch...', '07 Uhr Halo Woch...', '08 Uhr Halo Woch...', '09 Uhr Lokale Opti...', '10 Uhr Lokale Opti...', '11 Uhr Lokale Opti...', '12 Uhr Lokale Opti...', '13 Uhr Peppers', '14 Uhr Peppers', '15 Uhr RST amn...', '16 Uhr RST amn...', '17 Uhr RST amn...', '18 Uhr Lokale Opti...', '19 Uhr Lokale Opti...', '20 Uhr Lokale Opti...', '21 Uhr Lokale Opti...', '22 Uhr Lokale Opti...', '23 Uhr Lokale Opti...', and '23.06.2008 - So'.

Mit der „PlanningBase“ haben die RADIO RST-Mitarbeiter Zugriff auf die zentrale Sende- und Produktionsdatenbank. Alles, was auf der 105,2 MHz bzw. 104,0 MHz zu hören und im Internet zu sehen ist wird in dieser Datenbank gespeichert. Damit die Organisation nicht zu unübersichtlich wird, sind verschiedene Unterfächer eingeführt. Suchen kann man in der Datenbank nach Autoren und Interpreten, nach Themen und Titeln. Damit erhält man schnellen Zugriff auf Musiktitel, Jingles, O-Töne und Beiträge.